



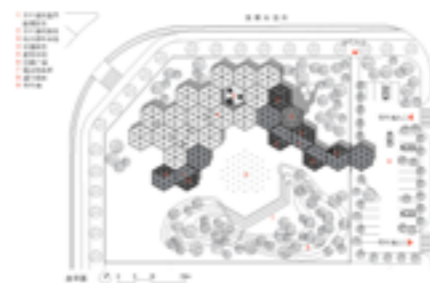
设计单位: CPDT 建筑事务所  
建筑师: 李成, 黄文勇

# 六边体系

HEX-SYS  
Geography, Guangzhou

地点: 广州大学城  
设计: 2014-2016年 / 竣工: 2016年  
Address: CPDT Architecture, Team Members: Li Cheng, Huang Wenrong, Design Stage: 2014-2016, Construction Stage: 2016

建筑: 广州新城  
设计单位: 广州市规划和自然资源局  
设计单位: 广州市规划和自然资源局  
设计单位: 广州市规划和自然资源局  
设计单位: 广州市规划和自然资源局  
设计单位: 广州市规划和自然资源局  
设计单位: 广州市规划和自然资源局  
设计单位: 广州市规划和自然资源局  
设计单位: 广州市规划和自然资源局  
设计单位: 广州市规划和自然资源局  
设计单位: 广州市规划和自然资源局



08 | 广州新城 | CPDT Architecture



09 | 广州新城 | CPDT Architecture



▲ 公共大堂  
 ① 主楼  
 ② 副楼  
 ③ 展览中心

一个以“中心”为核心理念的公共建筑项目，其设计初衷并非单纯追求建筑形式的创新，而是希望通过建筑语言，传达一种开放、包容、共享的精神。这个项目旨在打造一个集展览、交流、休闲于一体的公共空间，为市民提供一个高品质的生活场所。

项目的设计灵感来源于自然界的蜂巢结构，这种结构不仅具有极高的稳定性和承重能力，还蕴含着一种完美的几何秩序。我们将这种自然界的智慧运用到建筑中，创造出一种既现代又充满生命力的建筑形式。

建筑的整体造型呈现出一种向外延伸的姿态，仿佛是一个巨大的“蜂巢”正在生长。这种设计不仅打破了传统建筑的封闭感，更与周围的环境形成了有机的联系。通过这种独特的建筑语言，我们希望传达一种积极向上的生活态度。

在建筑内部，我们同样注重空间的开放性和共享性。通过设置宽敞的公共大堂、灵活的展览空间以及舒适的休闲区域，我们为市民提供了一个可以自由交流、分享想法的平台。这种设计旨在激发人们的创造力和想象力，推动社会的进步和发展。

第一个“中心”项目，不仅是一个建筑项目，更是一个关于生活、关于理想、关于未来的探索。我们相信，通过这样的建筑实践，我们可以为社会创造更多的价值，为人们的生活带来更多的便利和美好。

— 设计 / 建筑 / 景观 / 规划 / 工程 / 服务 / 品牌 / 案例 / 团队 / 合作 / 联系我们 —



