

卷宗

Wallpaper*

CHINA EDITION

2018年11月&12月

ANNIVERSARY
1ST

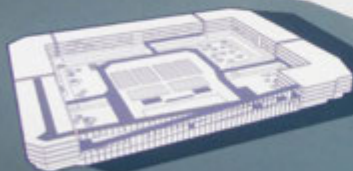
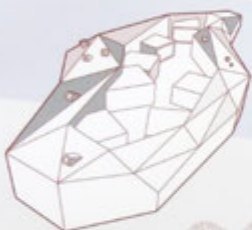


中国建筑师的草稿

沙丘美术馆

Neri Oxman的物质生态学

奈良的创意人



ISSN 1673-1066
CN 11-5272/D
1550-1459



Architecture 建筑

DUNE CAVE

沙丘之下

在沙漠之中，OPEN建筑事务所BUCCALINI设计了一座小型的观景亭。

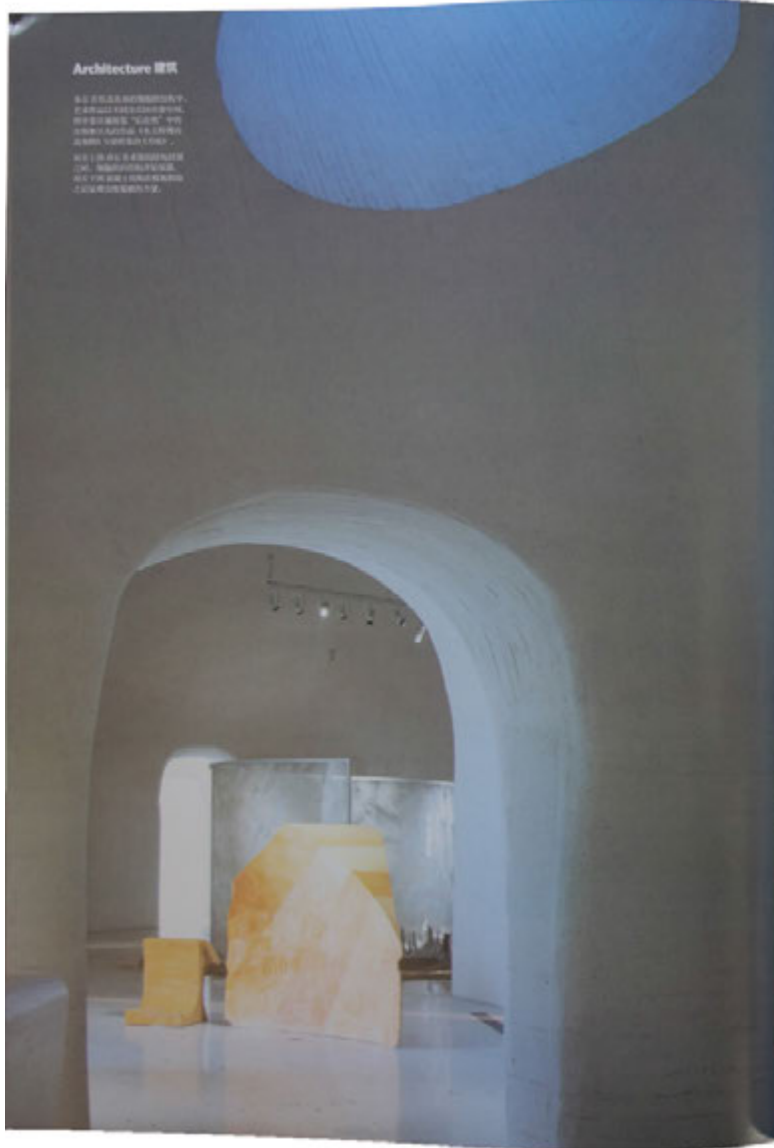
建筑事务所

BUCCALINI
OPEN ARCHITECTURE
DESIGN

100 | 101

Architecture 建筑

ALL RIGHTS RESERVED.
FOR ALL THE INFORMATION,
PLEASE CONTACT: "ARTS" 100
WANGJIAJIANG 18 LANE
JIANPU YUZHONG CHUANG
NO. 100 WANGJIAJIANG
CH. SHANGHAI, CHINA.
ARTS@WANGJIAJIANG
COM



这一系列形态，可以被理解为是生物的、细胞的，或是聚落的，甚至是色彩的。



在展览开幕前两周，上海世博会园区内，越来越多的建筑开始展现出一种新的形态。它们不再是简单的几何体，而是充满了生命力的、有机的、甚至是细胞般的形态。这种形态的出现，与世博会的主题“城市，让生活更美好”有着密切的联系。它象征着一种新的建筑理念，一种更加关注人与自然、建筑与环境的关系的理念。这种理念，正是世博会园区内所有建筑所追求的目标。



这种形态的出现，并非偶然。它反映了当代建筑界对“有机建筑”的探索。有机建筑强调建筑与自然环境的和谐共生，追求建筑形式的自然生长和演化。这种理念，与世博会园区内所倡导的“绿色、生态、低碳”理念相契合。通过这种形态的探索，建筑师们试图打破传统建筑的界限，创造出一种更加人性化、更加富有生命力的建筑空间。





建筑塑造着人和世界之间的关系，而这座建筑则试图建立人和沙滩、大海、太阳及艺术之间的关系。



这个建筑，是建筑世界中难得的一个对建筑师的挑战，它像是一个巨大的、开放的、圆形的“眼睛”，通过设计的力量，使得建筑与城市、建筑、室内融为一体。

它像是一个巨大的、开放的、圆形的“眼睛”，通过设计的力量，使得建筑与城市、建筑、室内融为一体。它像是一个巨大的、开放的、圆形的“眼睛”，通过设计的力量，使得建筑与城市、建筑、室内融为一体。它像是一个巨大的、开放的、圆形的“眼睛”，通过设计的力量，使得建筑与城市、建筑、室内融为一体。

它像是一个巨大的、开放的、圆形的“眼睛”，通过设计的力量，使得建筑与城市、建筑、室内融为一体。

它像是一个巨大的、开放的、圆形的“眼睛”，通过设计的力量，使得建筑与城市、建筑、室内融为一体。它像是一个巨大的、开放的、圆形的“眼睛”，通过设计的力量，使得建筑与城市、建筑、室内融为一体。它像是一个巨大的、开放的、圆形的“眼睛”，通过设计的力量，使得建筑与城市、建筑、室内融为一体。

www.ucca.org.cn

UCCA 画廊
 北京 UCCA 画廊
 上海 UCCA 画廊
 深圳 UCCA 画廊
 广州 UCCA 画廊
 香港 UCCA 画廊
 台北 UCCA 画廊
 台北 UCCA 画廊
 台北 UCCA 画廊

